

系 統 図

S=1:1,000

施工延長 L=91.0m

2928
φ150
3.0
240.00

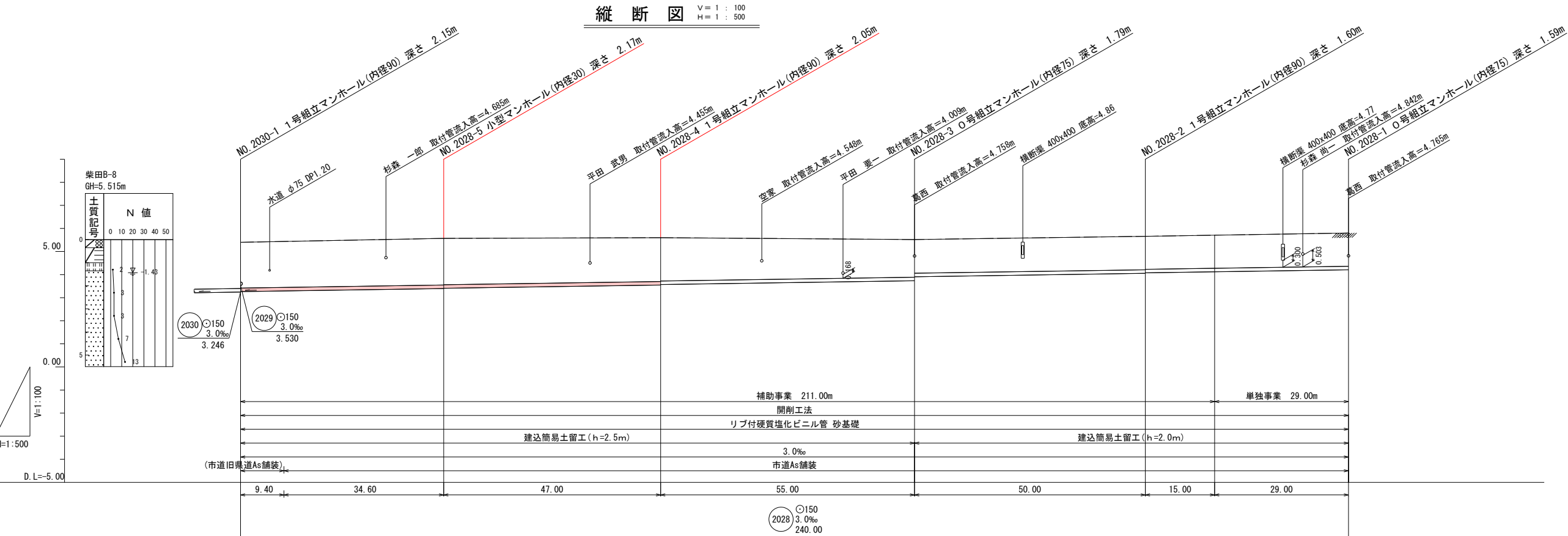
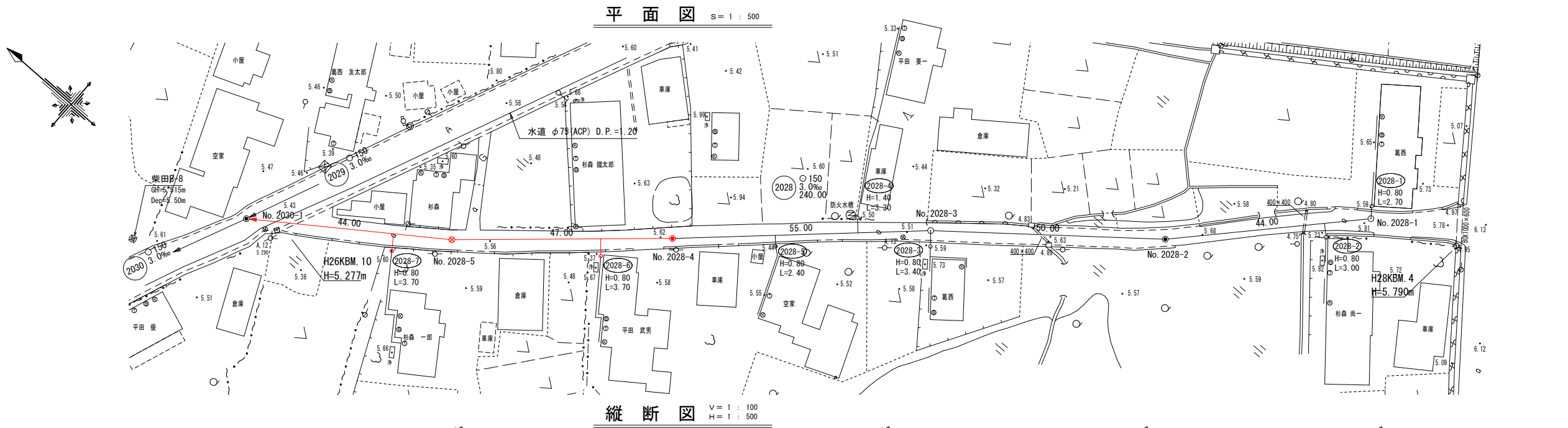
2030
φ150
3.0
50.00

2032
φ150
3.0
71.00

2033
φ150
3.0
506.00

2029
φ150
3.0
160.00

(第 工区)			
施工年度	令和7年度	図面番号	建下第 56 号
路 線 名			
施工箇所	つがる市 木造柴田 地内		
工 事 名	柴田地区 污水管渠布設 (第66号) 工事		
図 名	系統図 (3)	縮尺	1:1,000
図面番号	9 栗中	1	
つがる市建設部下水道課			



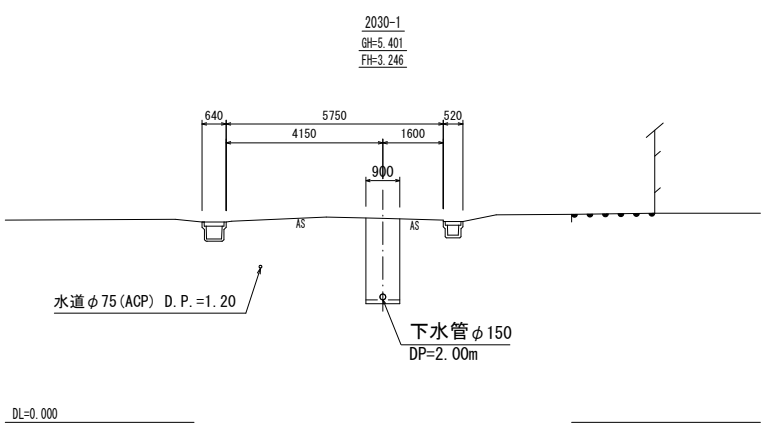
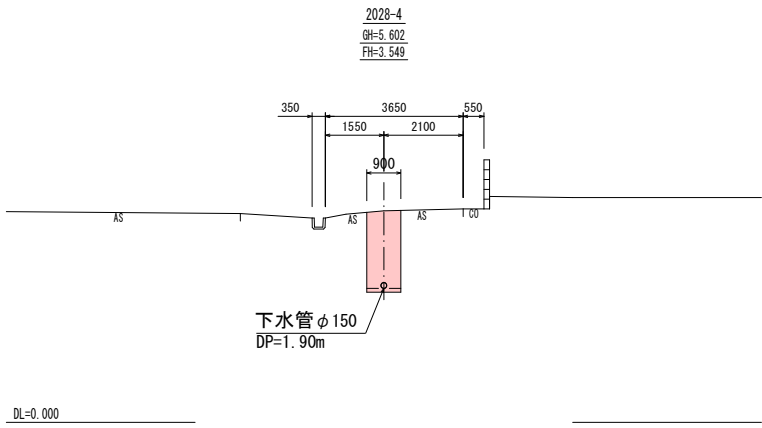
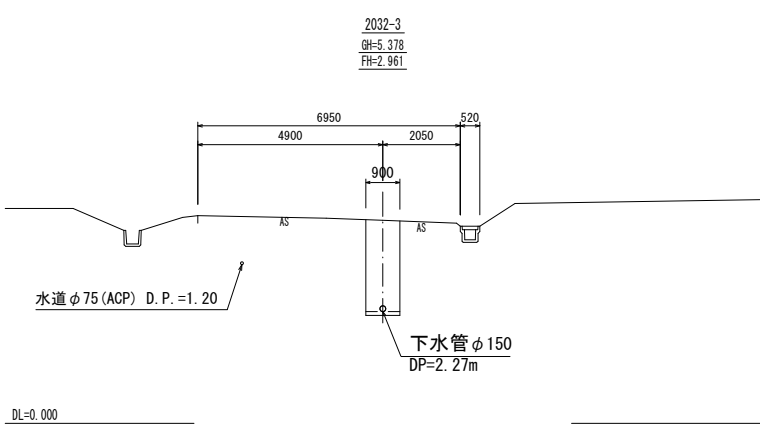
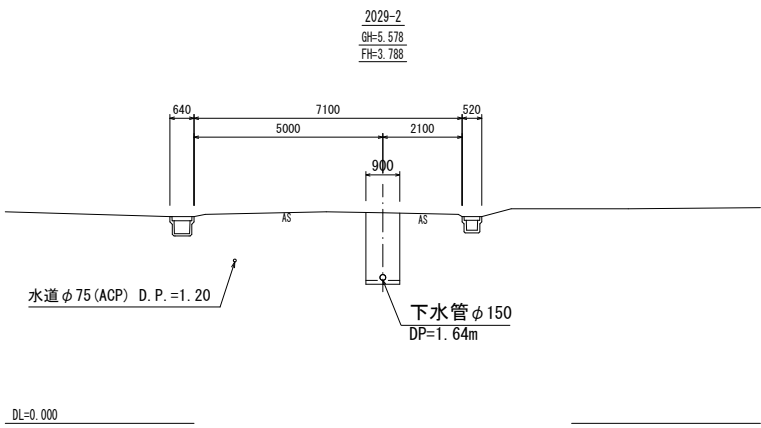
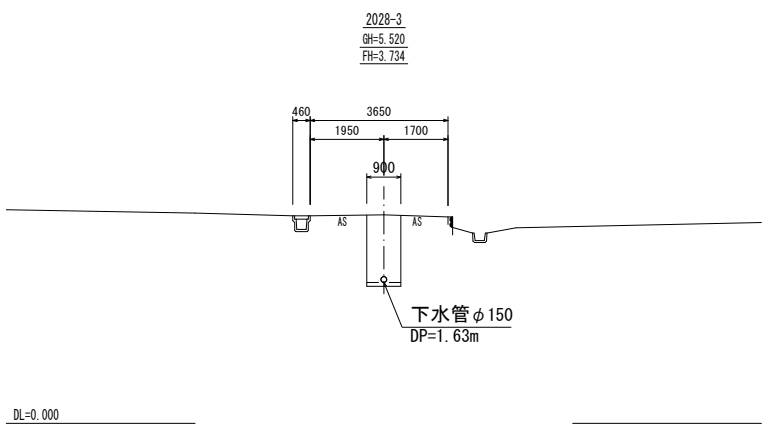
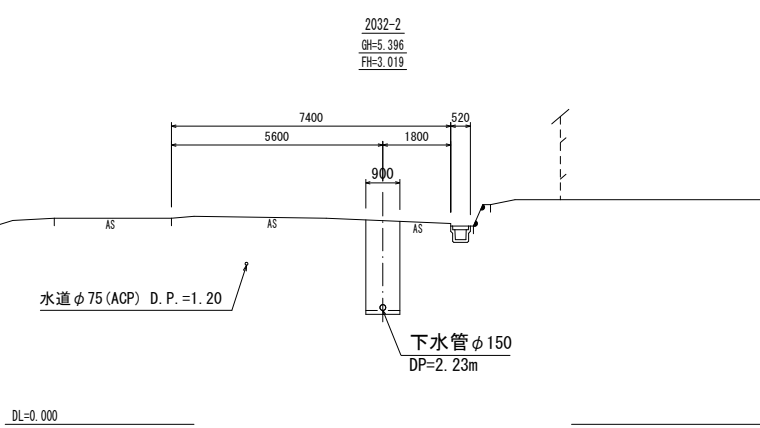
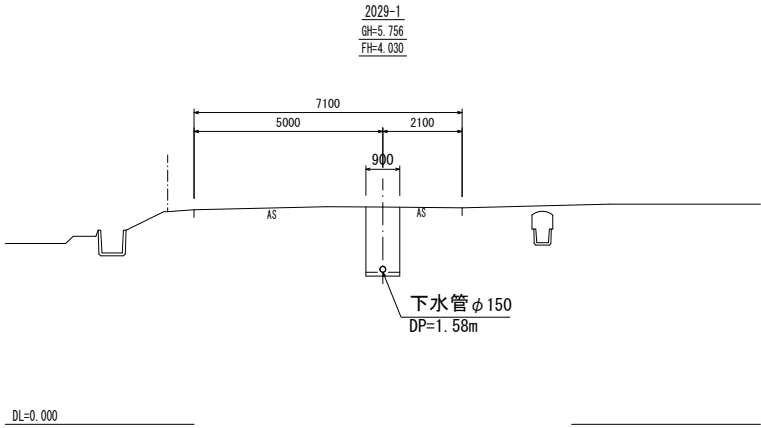
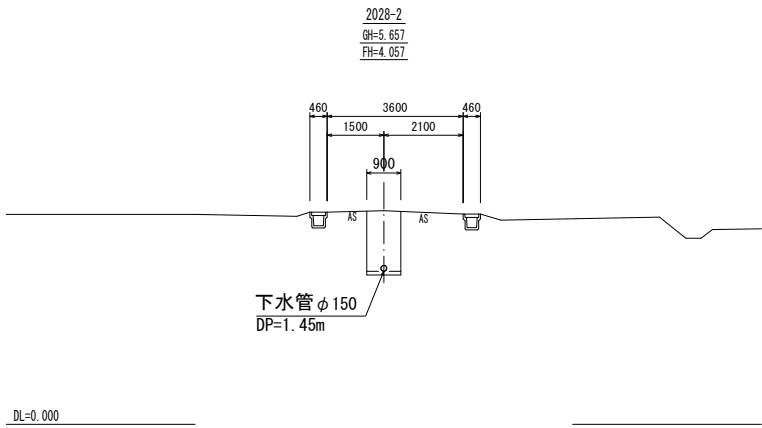
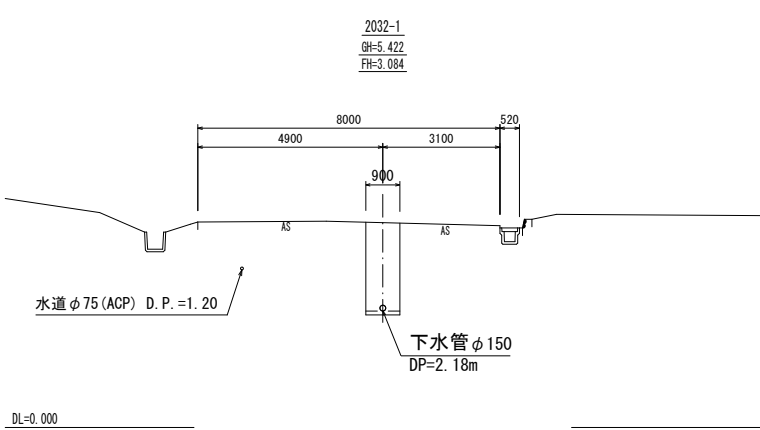
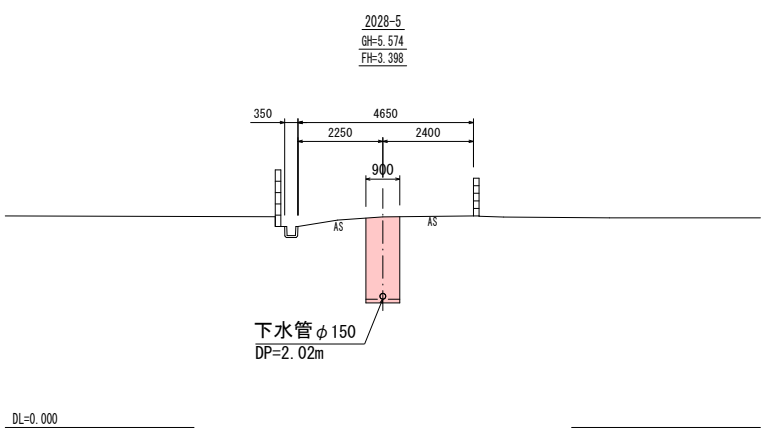
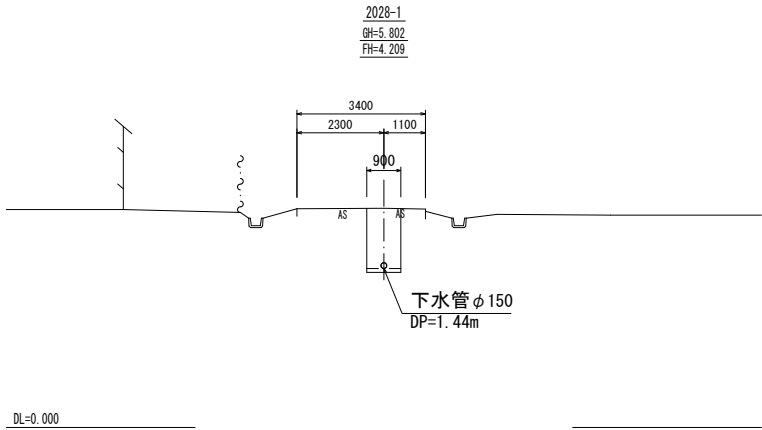
凡 例

	下水道管 (計画)
	下水道管 (既設)
	下水道管 (将来)
	水道管
	NTT
	宅内排水管
	1号組立マンホール
	0号組立マンホール
	小型マンホール
	汚水樹 (防護蓋)
	汚水樹 (みかげ)

現在地盤高	5.40	5.44	5.57	5.60	5.52	5.66	5.80
土 被 り	1.98	1.99	2.02	1.90	1.63	1.45	1.44
管 底 高	3.266	3.294	3.398	3.549	3.734	4.057	4.209
掘 削 深	2.24	2.25	2.28	2.15	1.89	1.71	1.69
単 距 離	0.00	9.40	34.60	47.00	55.00	50.00	15.00
追 加 距 離	0.00	9.40	44.00	91.00	146.00	196.00	211.00
測 点	No. 2030-1	+34.60	No. 2028-5	No. 2028-4	No. 2028-3	No. 2028-2	No. 2028-1

(第 工区)

施工年度	令和7年度	図面番号	建下第 56 号
路 線 名			
施工箇所	つがる市 木造柴田 地内		
工 事 名	柴田地区 汚水管渠布設 (第66号) 工事		
図 名	平面図・縦断面図	縮尺	図 示
図面番号	9 栗中	2	
つがる市建設部下水道課			



(第 工区)			
施工年度	令和7年度	図面番号	建下第 56 号
路線名			
施工箇所	つがる市 木造柴田 地内		
工事名	柴田地区 污水管渠布設 (第66号) 工事		
図名	横断図	縮尺	S=1:100
図面番号	9 栗中	3	
つがる市建設部下水道課			

舗装復旧工図

縮尺1/20

県道・市道(旧県道)

※車線単位毎の復旧

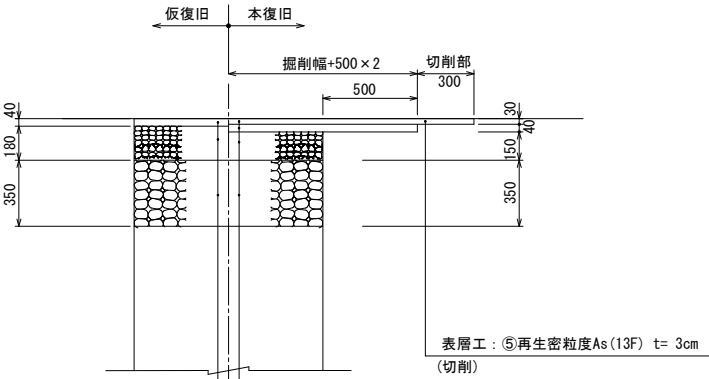


表 層 工 : ②再生密粒度As (13)	t= 4cm	表 層 工 : ⑤再生密粒度As (13F)	t= 3cm
上層路盤工 : 粒調砕石 (M-40)	t=18cm	表 層 工 : ②再生密粒度As (13)	t= 4cm
下層路盤工 : 再生砕石 (RC-40)	t=35cm	上層路盤工 : 粒調砕石 (M-40)	t=15cm
		下層路盤工 : 再生砕石 (RC-40)	t=35cm

市 道

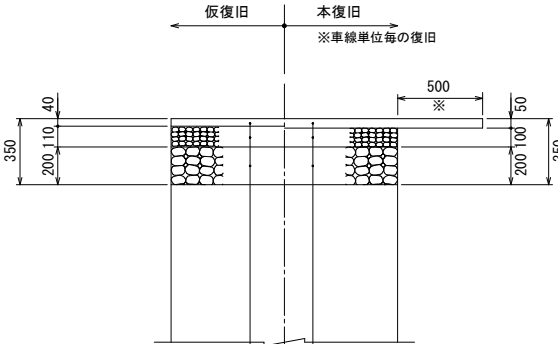
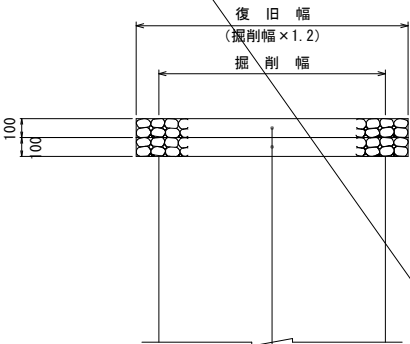


表 層 工 : ②再生密粒度As (13)	t= 4cm	表 層 工 : ⑤再生密粒度As (13F)	t= 5cm
上層路盤工 : 切込砕石 (C-20)	t=11cm	上層路盤工 : 切込砕石 (C-20)	t=10cm
下層路盤工 : 再生砕石 (RC-40)	t=20cm	下層路盤工 : 再生砕石 (RC-40)	t=20cm

砂利道
(碎石舗装)



上層路盤工 : 切込砕石 (C-20)
下層路盤工 : 再生砕石 (RC-40)

県道歩道A
(及び簡易舗装)

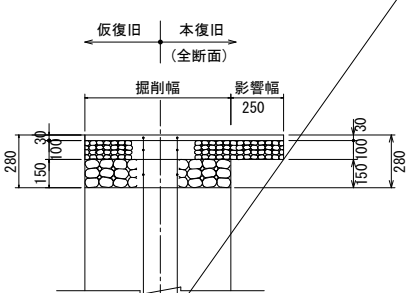
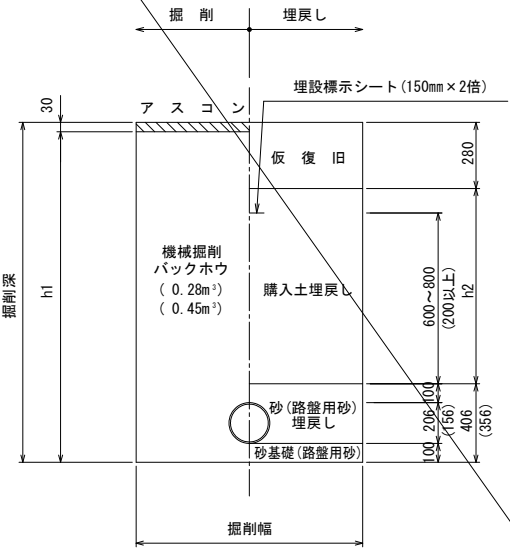
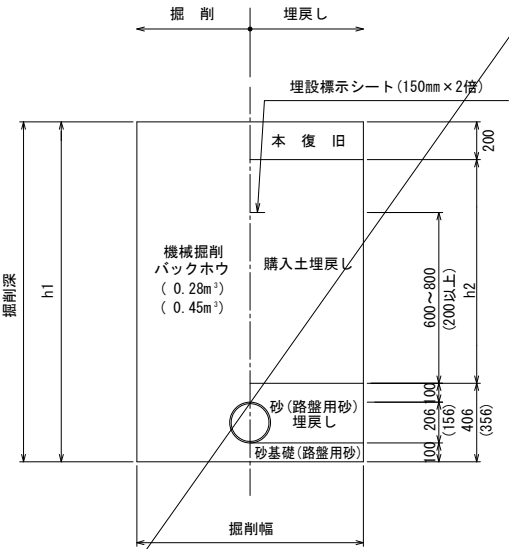
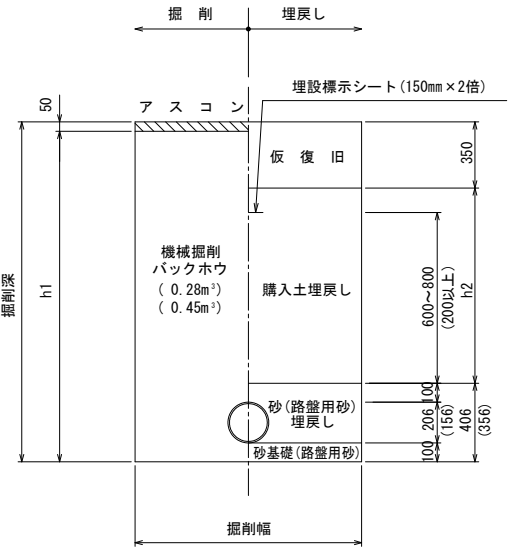
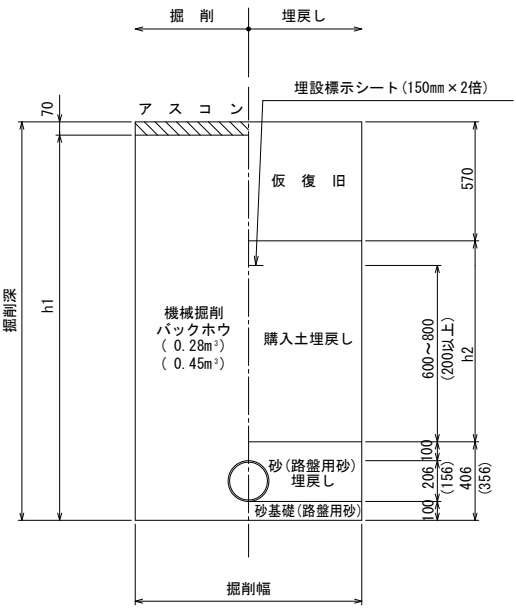


表 層 工 : ガラス入②再生密粒度As (13)	t= 3cm	表 層 工 : ⑦再生細粒度As (13F) t= 3cm	
路 盤 工 : 切込砕石 (C-20)	t=10cm	路 盤 工 : 切込砕石 (C-20)	t=10cm
凍上抑制層 : 再生砕石 (RC-40)	t=15cm	凍上抑制層 : 再生砕石 (RC-40)	t=15cm

掘削・埋戻し工図

縮尺1/20



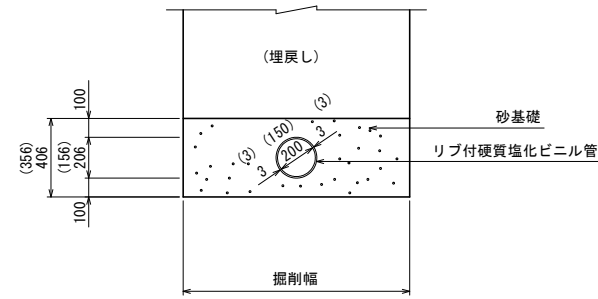
施工年度	令和7年度	工事番号	建下第 56 号
路 線 名			
施工箇所	つがる市 木造柴田 地内		
工 事 名	柴田地区 汚水管架布設 (第66号) 工事		
図 名	舗装復旧工図 掘削・埋戻し工図	縮尺	図 示
図面番号	9	葉中	4

つがる市建設部下水道課

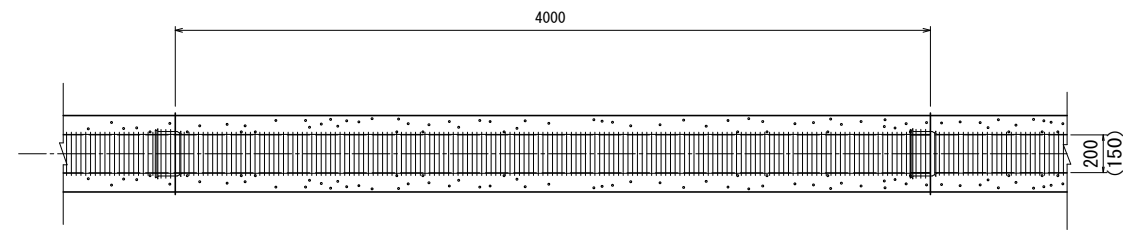
管基礎標準構造図

縮尺1/20

横断面図



縦断面図

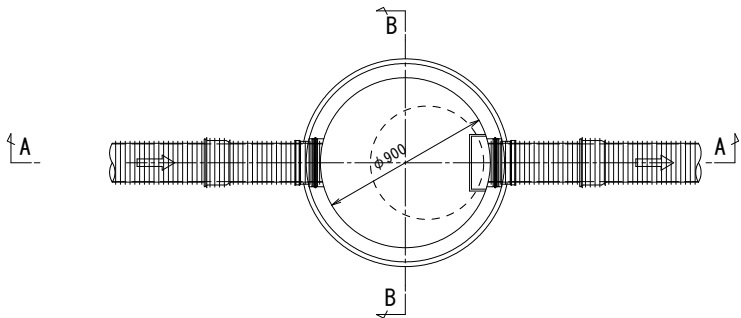


施工年度	令和7年度	工事番号	建下第 56 号
路線名			
施工箇所	つがる市 木造柴田 地内		
工事名	柴田地区 汚水管渠布設（第66号） 工事		
図名	管基礎標準構造図	縮尺	S=1:20
図面番号	9	葉中	5
つがる市建設部下水道課			

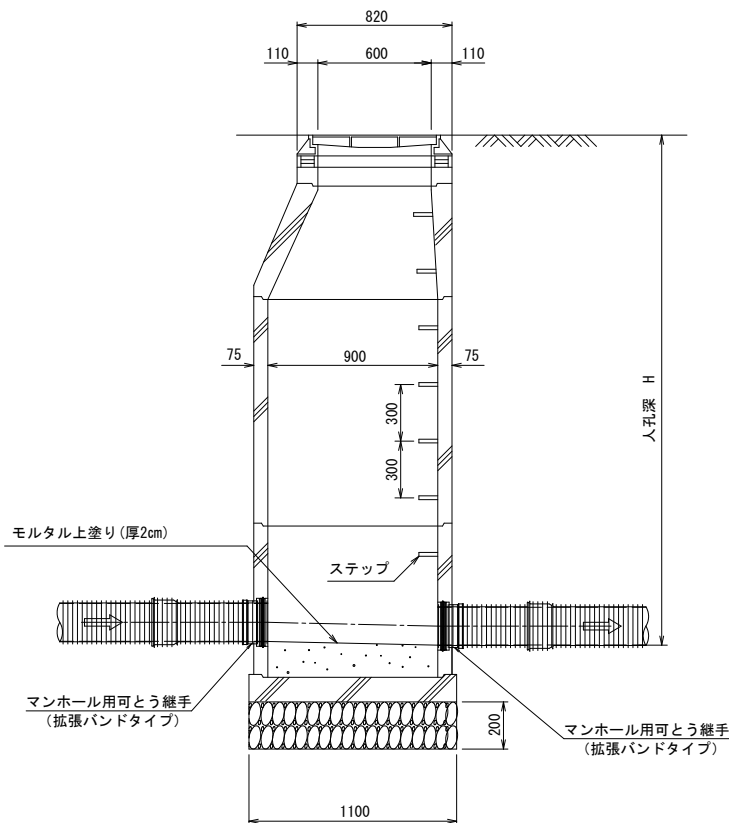
組立1号マンホール構造図

S=1:20

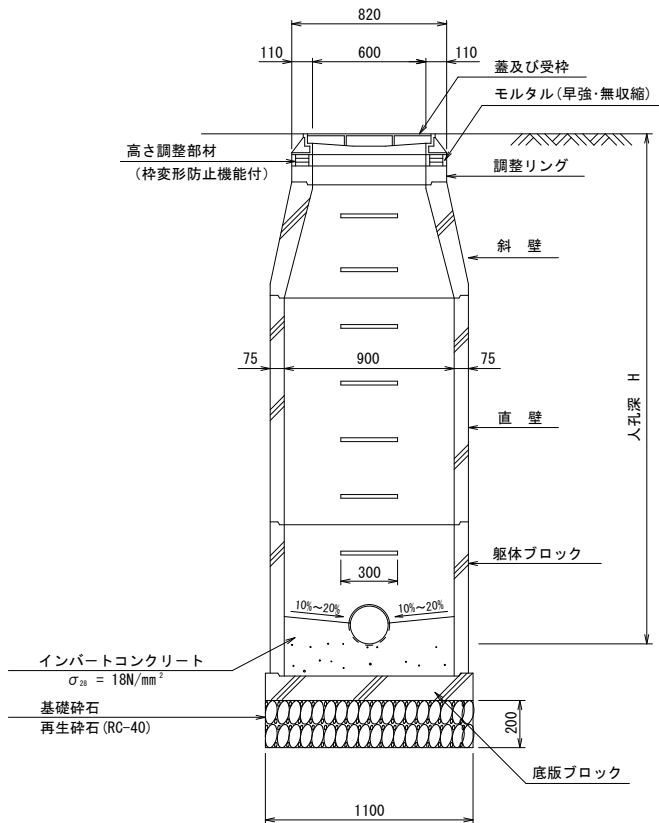
平面図



A-A断面図



B-B断面図



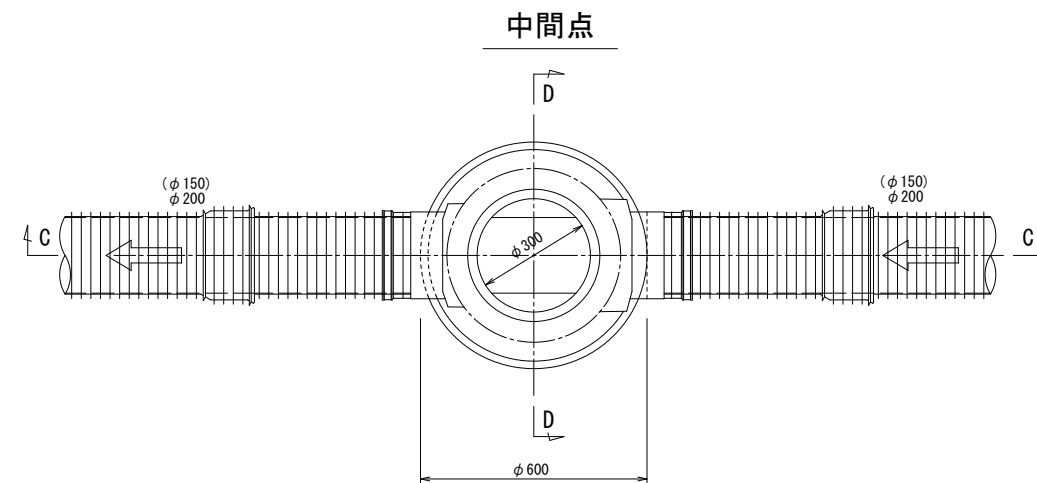
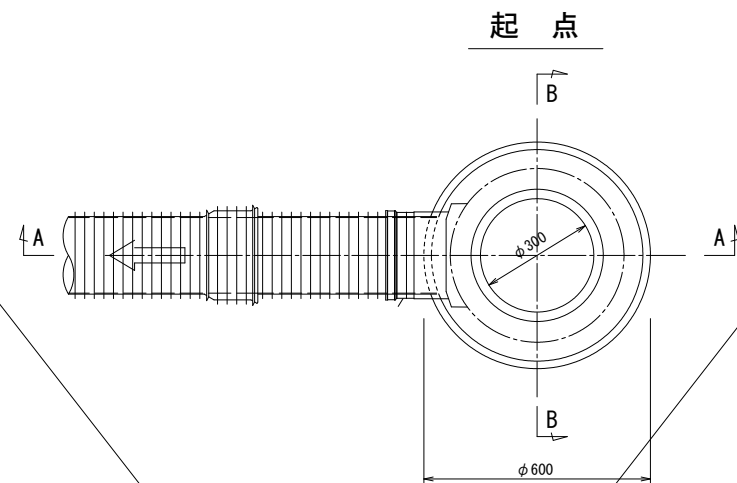
※無筋コンクリートは、18-8-40 (W/C≦60%) とする。

施工年度	令和7年度	工事番号	建下第 56 号
路線名			
施工箇所	つがる市 木造柴田 地内		
工事名	柴田地区 汚水管渠布設 (第66号) 工事		
図名	組立1号マンホール構造図	縮尺	S=1:20
図面番号	9	葉中	6
つがる市建設部下水道課			

小型マンホール構造図
(レジンマシンホール)

S=1:10

平面図

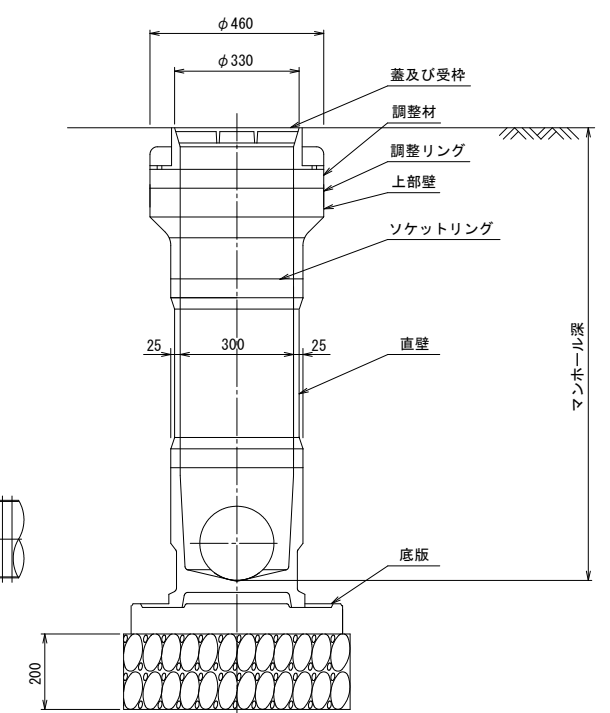
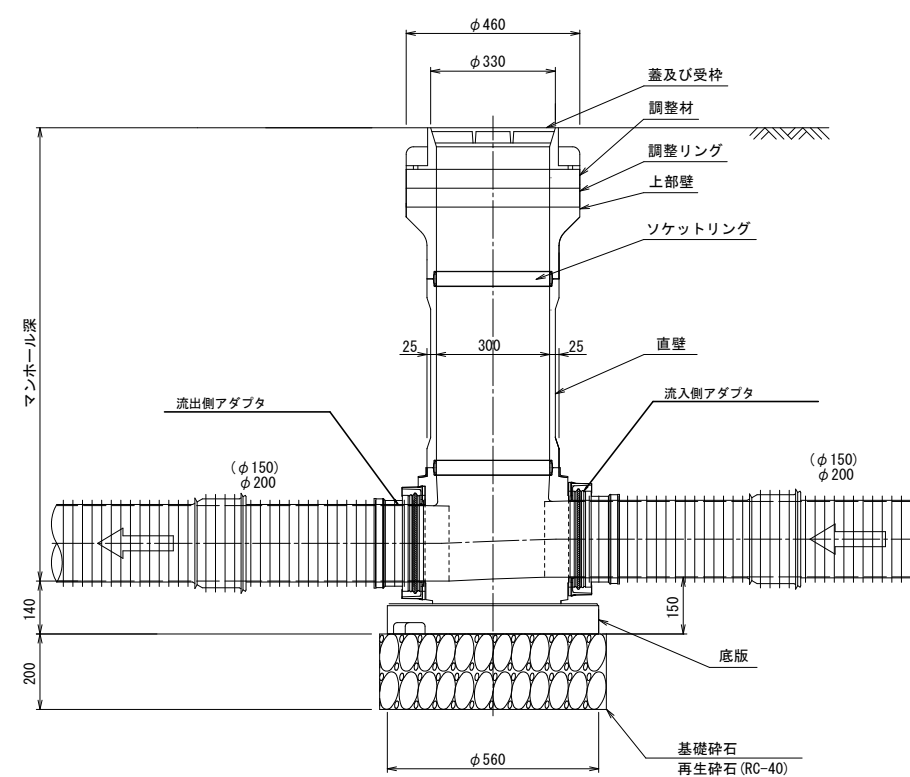
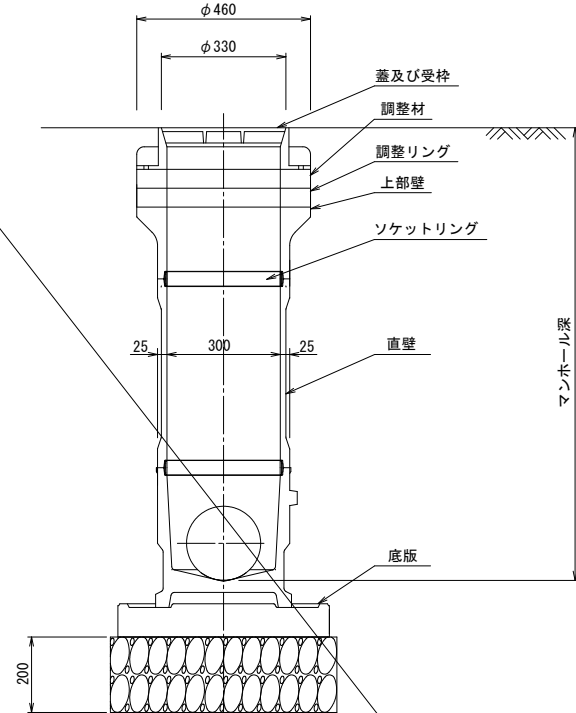
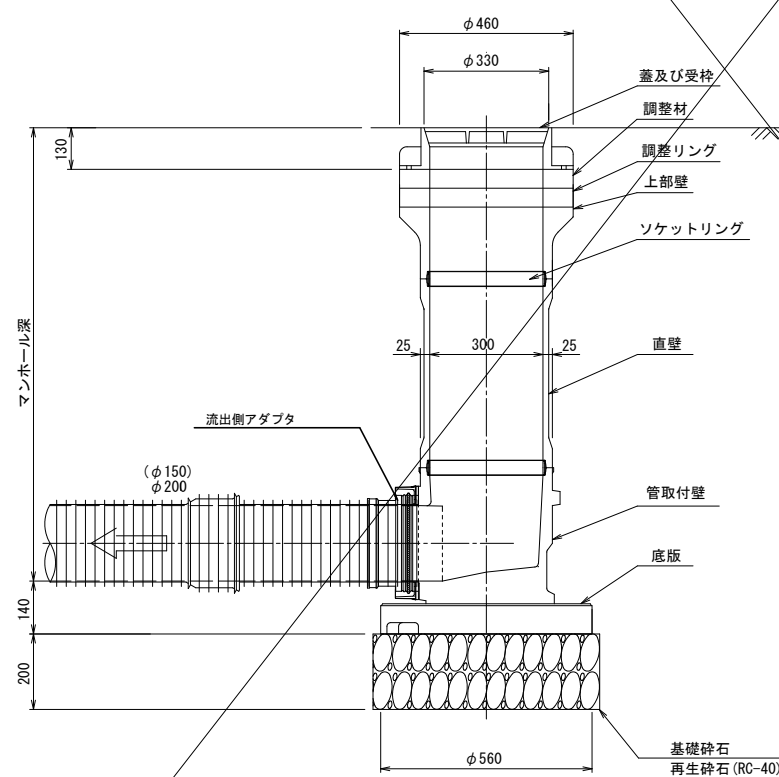


A-A断面図

B-B断面図

C-C断面図

D-D断面図



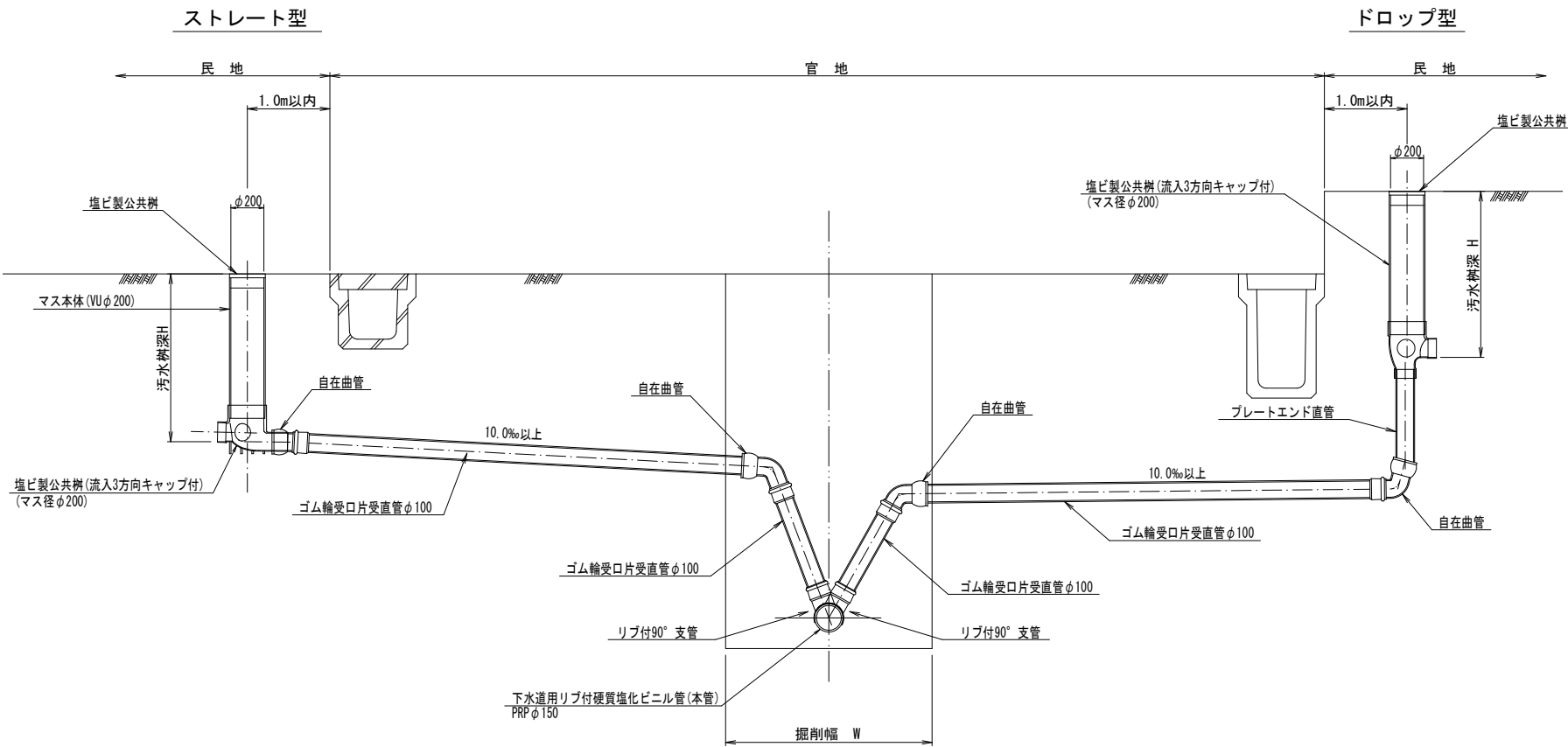
施工年度	令和7年度	工事番号	建下第 56 号
路 線 名			
施工箇所	つがる市 木造柴田 地内		
工 事 名	柴田地区 汚水管渠布設 (第66号) 工事		
図 名	小型マンホール構造図 (レジンマンホール)	縮尺	S=1:10
図面番号	9	葉中	7
つがる市建設部下水道課			

取付管標準断面図・汚水柵標準図

(一般部)

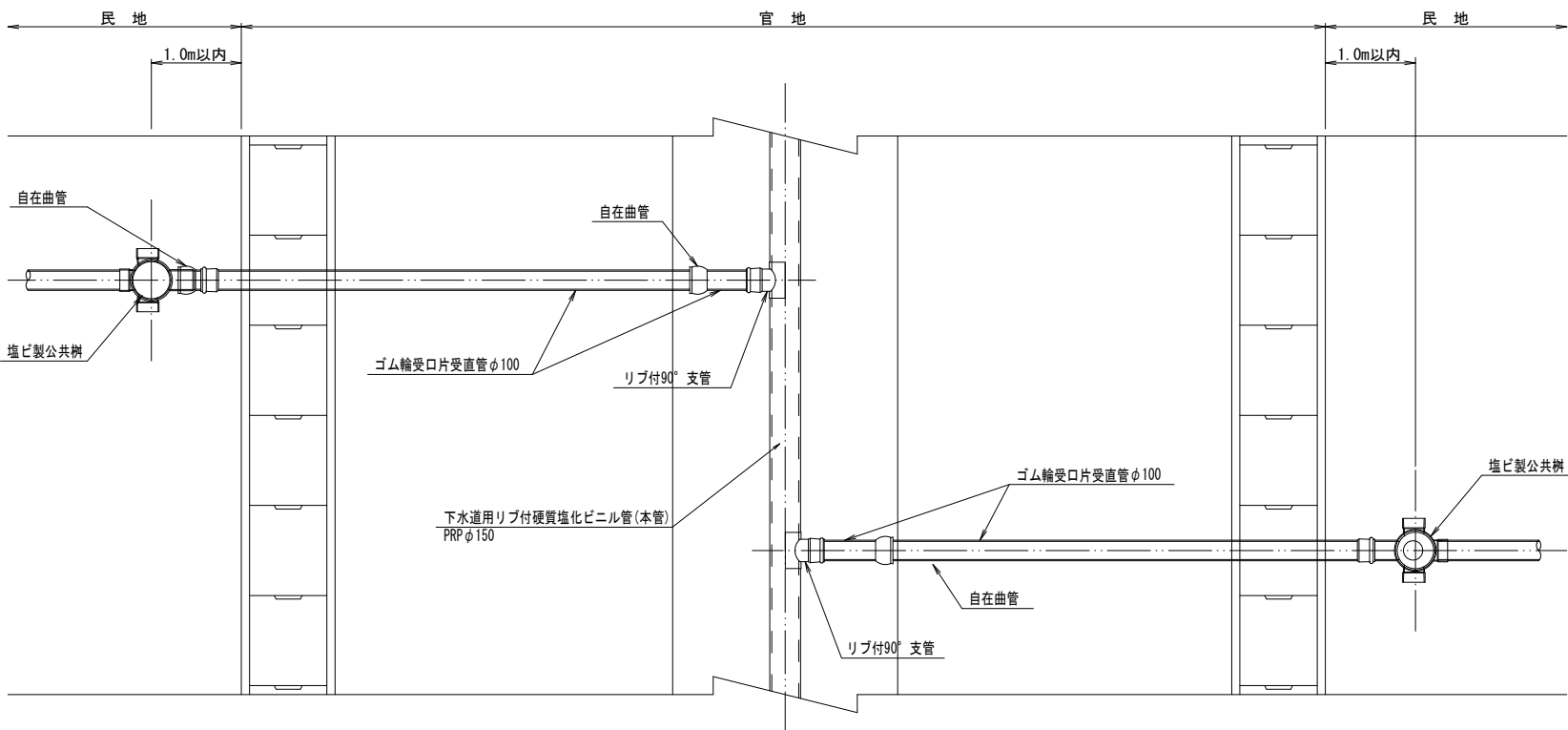
取付管標準断面図

S=1:20



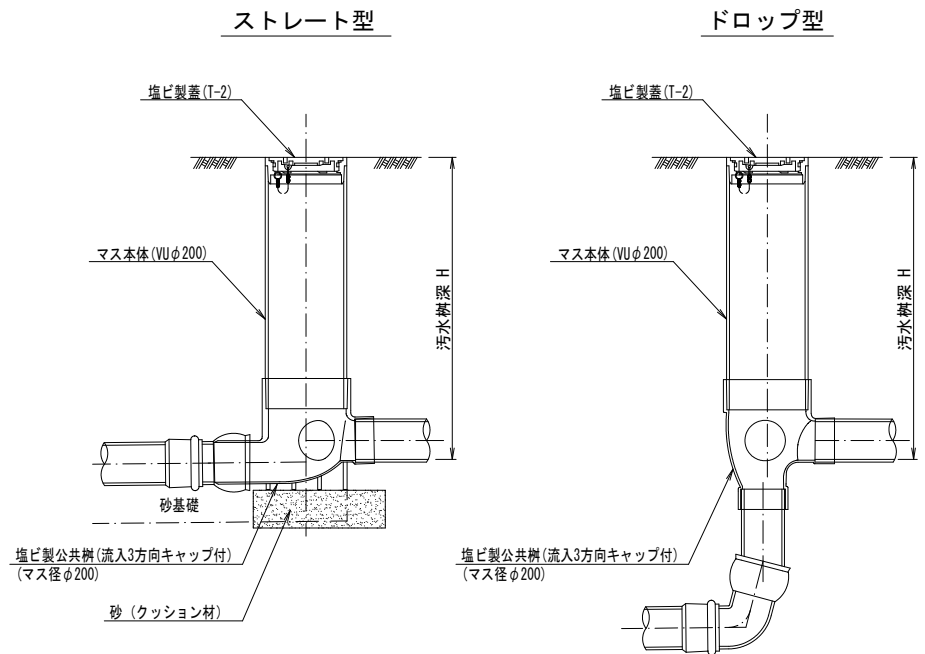
取付管布設工図

S=1:20



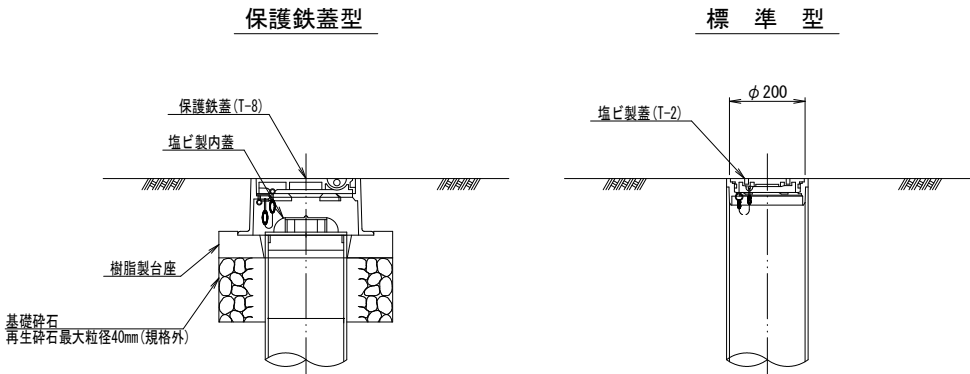
汚水柵標準図

S=1:10



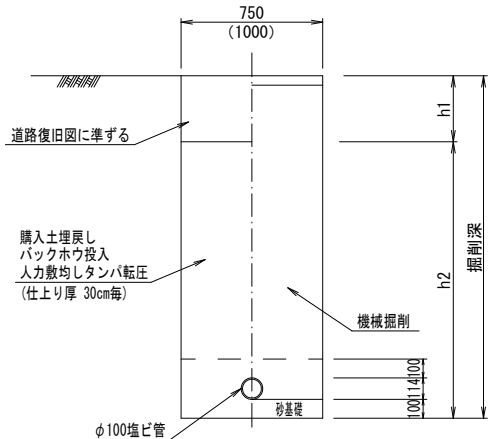
蓋詳細図

S=1:10



土工図

S=1:20



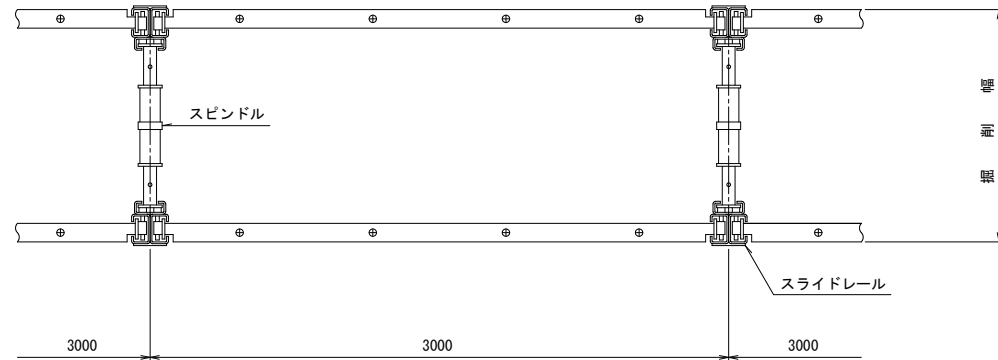
※ () 書きは土留が必要な場合

施工年度	令和7年度	工事番号	建下第 56 号
路線名	つがる市 木造柴田 地内		
施工箇所	つがる市 木造柴田 地内		
工事名	柴田地区 汚水管架布設 (第66号) 工事		
図名	取付管標準図・蓋詳細図	縮尺	S=1:20
図面番号	9	葉中	8

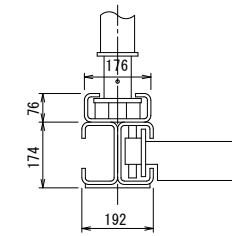
つがる市建設部下水道課

建込簡易土留工標準図 S=1:20
(参考図)

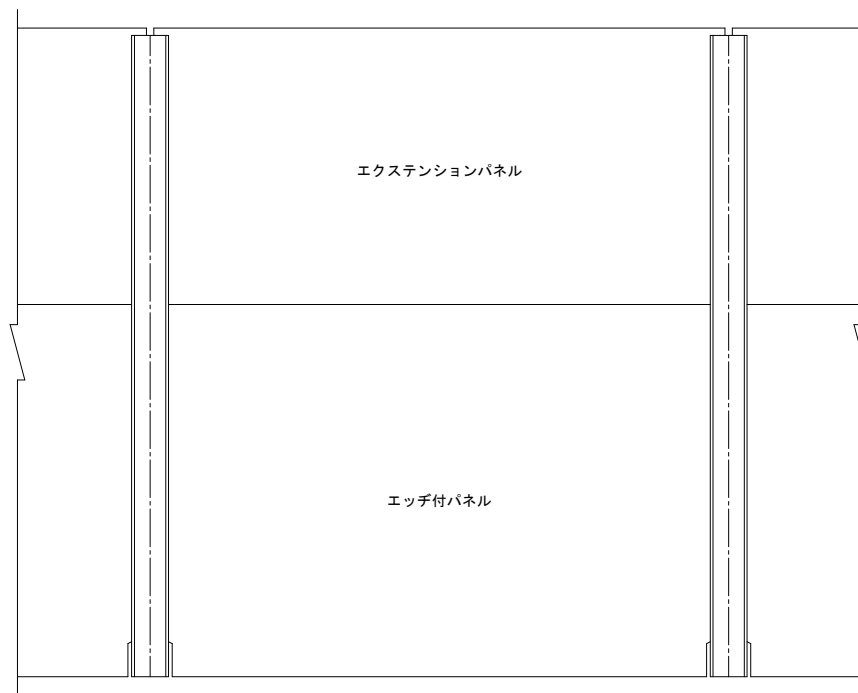
平面図



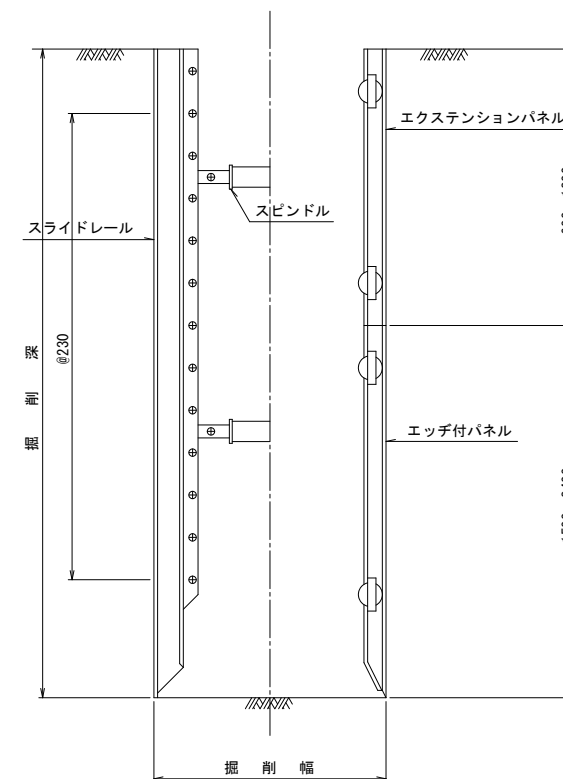
スライドレール詳細図 S=1:10



側面図



断面図



施工年度	令和7年度	工事番号	建下第 56 号
路線名			
施工箇所	つがる市 木造柴田 地内		
工事名	柴田地区 汚水管渠布設 (第66号) 工事		
図名	建込簡易土留工標準図	縮尺	S=1:20
図面番号	9	葉中	9
つがる市建設部下水道課			